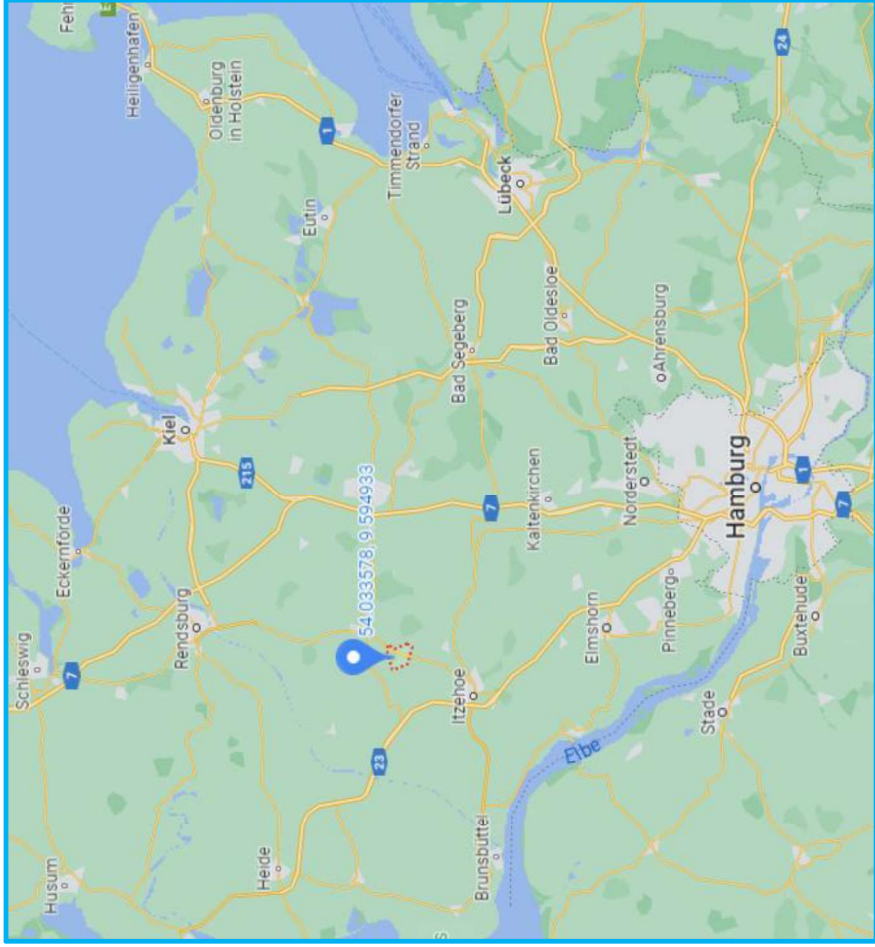
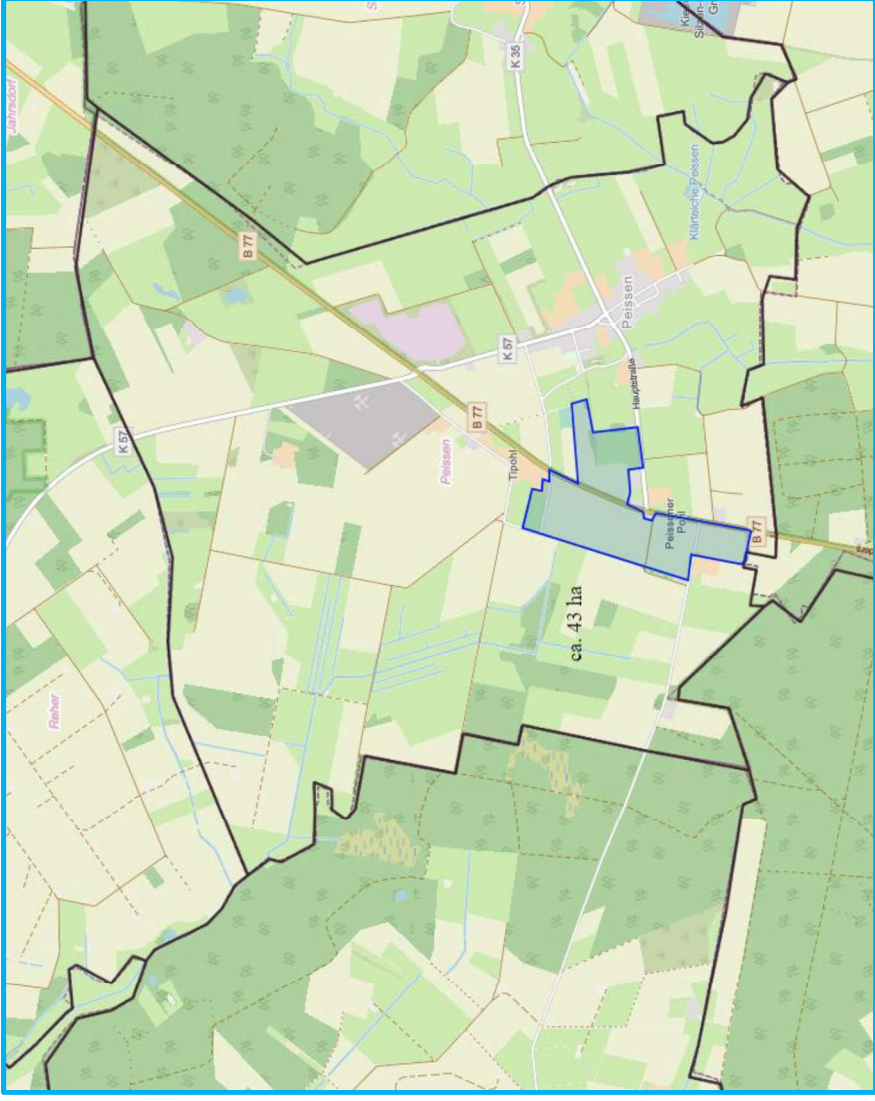


1. Schritt: Einordnung in die Region



Quelle: Google Maps



Quelle: Vattenfall GIS Software „DE Onshore National Web Mapping Application“



2. Schritt: Vorläufige Planung eines Solarparks



Aktueller Status der PV-Konzeption

- Aktuell belegte Fläche ca. **43 ha**
- Aktuelle Anlagenplanung ca. **50 MWp**
- Erste grobe naturschutz- und bauplanungsrechtliche Voranalyse abgeschlossen
- Potentieller Netzverknüpfungspunkt denkbar in ca. 4 km Entfernung (Trassenlänge) zu einem existierenden Umspannwerk mit 110 kV- Anschlussmöglichkeit

Aussicht

- Aktuell ermittelter spezifischer Ertrag: ca. **975 kWh/kWp**
- Vorkonfigurierte PV-Leistung derzeit: ca. **50 MWp** (installiert), entspricht ca. 40 MW Einspeiseleistung
- Durchschnittl. Jahresertrag ca. **48.750.000 kWh**